

N° 233 V

Guía Mecánica [®] XXIV^o años

WhatsApp 54 9 11 3795-0059



NUEVO CURSO ONLINE

MAX A/C

AIRE ACONDICIONADO

CURSOS
INICIO OCTUBRE

WhatsApp 54 9 11 3230-2978 WhatsApp 54 9 11 4989-6292

Av. Alejandro Bruix 4677 / CABA
+54 11 3533 8914 / +54 11 3799 0553
info@ceaelectronica.com

Av. Emilio Castro 6212 / CABA
+54 11 3533 8914 / +54 11 3799 0553
cursos@ceaelectronica.com



guiamecanica.com
guiamecanica.com.ar

SEPTIEMBRE

FABRICANTE Y DISTRIBUIDOR
DE REPLETOS ORIGINALES PARA FRENOS



marrose
FRENOS

E-mail: ventas@marrosehnos.com

Quedate en casa
Consultas al:



54 9 11 3795 0059

STAFF

DIRECTOR PROPIETARIO
Claudio Squitieri

REVISTA MENSUAL
DISTRIBUCIÓN GRATUITA
Tel: 011 57115376

http://www.guiamecanica.com
guiamecanica@hotmail.com
Fecha Distribución: 25/9/2019
Reg. Prop. Intelectual N° 714765

Ejemplar Nro. 233

Nota aclaratoria

El director no se responsabiliza por el contenido de los avisos publicitarios de esta guía. Los colaboradores y sus notas no son remuneradas y no necesariamente reflejan el pensamiento del director. Prohibida su venta y/o reproducción total o parcial.



Septiembre: En esta oportunidad, quiero comentarles algo que para mí como a muchas nunca se nos hubiera ocurrido cambiar la forma de trabajar.

Hay la situación nos ha obligado y por suerte nos estamos adaptando, viendo que no es tan difícil, o imposible.

Las compras online se están multiplicando dejando una posibilidad a la cual nos rehusábamos a usar, siendo hoy la manera más fácil y eficiente para obtener lo que necesitamos en menor tiempo y mejor precio.

Recuerdo cuando en noviembre del 2018 decidimos hacer nuestro medio de manera virtual, todos veían las dificultades, hoy son prácticamente todos los que han adoptado este manera de llegar, ya que es más económica y su llegada es mayor.

Como siempre nos enorgullece el seguir vigentes y ser uno de los pioneros, sin olvidar a nuestros amigos los anunciantes que confían en nuestra vocación de servicio y a nuestros suscriptores que mes a mes nos acompañan y lista. Para todos ellos Gracias.

WhatsApp +54 9 11 37950059

No nos olvidemos de:

"Dejar de hacer publicidad para ahorrar dinero es igual a querer poner el reloj para detener el tiempo"

"El secreto de la publicidad, es la permanencia."

Electricista

XXIV^o años



Claudio D. Squitieri

Instituto Americano de
MOTORES
CURSOS DE MECANICA
AUTOMOTRIZ

****certificados oficiales****



-MECÁNICA DE AUTOMÓVILES *

Duración: 3 años.

-ELECTRICISTA DEL AUTOMOTOR **

Duración: 10 Meses.

-MÁQUINAS DE COMPETICIÓN

Duración: 10 Meses.

-INSTALACIÓN EQUIPOS DE GNC

Duración: 5 Meses.

-INYECCIÓN DE NAFTA EN AUTOMOTORES

Duración: 5 Meses.

-INYECCIÓN ELECTRÓNICA DIESEL

Duración: 3 Meses.

-MECANICA DE MOTOS

Duración: 5 Meses.

-SISTEMAS ELECTRÓNICOS DEL AUTOMOTOR

Duración: 5 Meses.

81 aniversario
dedicados a la
enseñanza

***CERTIFICADO OFICIAL
A NIVEL NACIONAL**

SÁNCHEZ DE BUSTAMANTE 877 CABA - (011)4862-4248 - INFORMES@INSTITUTODEMOTORES.COM.AR



LAUTARODIESEL
www.lautarodiesel.com.ar

DTS
TURBOCHARGERS



Cartuchos de turbos DTS

IMPORTADORES DIRECTOS "EL MEJOR PRECIO"

Inyectores y sus partes
Bombas de alta presión, Reguladores
Toberas, Válvulas, Sensores

ESPECIALISTAS EN INYECTORES DIESEL

Importamos en 7 días, el ítem que no tengamos



Para recibir novedades envíe su mail o agréguenos en lautarodieselinyectores
Bartolomé Jaime 41 - CP 5008 Córdoba Tel.: 0351 476 7828 - e mail: ventas@lautarodiesel.com.ar

Lopez y Lopez

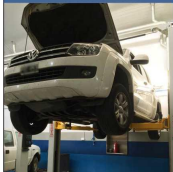
BOSCH

Diesel Center

REPARACION DE SISTEMAS
DE INYECCION DIESEL



CENTRO OFICIAL
BOSCH DIESEL CENTER



Teléfonos
6089-1109 - 15 5486-7233
Virrey Cevallos 1974
C.A.B.A.
Horario L/V
8 a 12:30 y 13:30 19 Hs.

Buscanos



Atendemos los siguientes sistemas



BOSCH



SIEMENS
VDO

MS
ELEVADORES

ESPECIALISTAS
EN ELEVADORES PARA AUTOS

*SERVICIOS DE MANTENIMIENTO DE ELEVADORES
PARA AUTOS CON ENTREGAS DE CERTIFICADOS

*REPARACIÓN DE ELEVADORES DE TODAS LAS
MARCAS Y MODELOS



*VENTAS DE ELEVADORES PARA AUTOS NUEVOS
Y USADOS CON GARANTÍA

*FLETE E INSTALACIÓN SIN CARGO CON LA
COMPRA DE NUESTROS EQUIPOS (VÁLIDO PARA
CABA Y GBA)

*TRASLADOS DE ELEVADORES PARA AUTOS
*ASESORAMIENTO TÉCNICO PERSONALIZADO
SIN CARGO
*ACEPTAMOS TODAS LAS TARJETAS DE CRÉDITO



PARA MAYOR INFORMACION CONTACTARNOS:
WHATSAPP: 11-6158-7514 — OFICINA: (011) 4461-6470
SERVICIOS@ELEVADORESPARAAUTOS.COM.AR
VENTAS@ELEVADORESPARAAUTOS.COM.AR
WWW.ELEVADORESPARAAUTOS.COM.AR

BLOQUEO Y DESBLOQUEO DE LAS PUERTAS (1/2) RENAULT DUSTER



Mando manual

Desde el exterior

Desbloquee las puertas utilizando la llave en una cerradura de la puerta 1.



Mando eléctrico

Desde el exterior

Desbloquee las puertas utilizando el telemando por radiofrecuencia.

La llave activa el bloqueo/desbloqueo de las cuatro puertas.

Por dentro

Bloquee o desbloquee las puertas pulsando el contactor 2. En las puertas delanteras, el bloqueo no se puede realizar con la puerta abierta.

BLOQUEO Y DESBLOQUEO DE LAS PUERTAS (2/2)

Bloqueo de los abrientes sin el telemando por radiofrecuencia

En caso, por ejemplo, de una la batería descargada, de mal funcionamiento del telemando por radiofrecuencia, de utilización de la llave de repuesto, etc.

Con el motor apagado y una puerta abierta, presione durante más de cinco segundos sobre el interruptor 2 (el vehículo se bloqueará y rápidamente se desbloqueará y, tras unos segundos, se bloqueará de nuevo y la luz del interruptor se encenderá).

Al cerrar la puerta previamente abierta, se bloquearán todas las puertas.

Este procedimiento bloquea todas las puertas y si olvida la llave dentro del vehículo esta quedará bloqueada en el interior.

El desbloqueo puede realizarse mediante el telemando por radiofrecuencia o introduciendo la llave en la cerradura. En este último caso, la alarma se activará y solo se desactivará al introducir la llave en el contacto (si se encuentra equipado con este dispositivo).

Testigo de estado de bloqueo de abrientes

Con el contacto puesto, el testigo del interruptor 2 le informa del estado de bloqueo de la puerta:

- testigo encendido: las puertas están bloqueadas;
- testigo apagado: las puertas están desbloqueadas;

Cuando condensa las puertas, el testigo permanece encendido y después se apaga.



Todas las MARCAS y MODELOS



**TURBOS
REPARACIÓN Y RECAMBIO
VENTA DE REPUESTOS
PARA MOTOR**

☎ 2112 3061

☎ 11 3508 9532

📍 AV. AVELLANEDA 4119 - VIRREYES - BS. AS.

🌐 /prmotorparts

✉ prmotorparts@gmail.com

📧 @prmotorparts



LUBRICANTES

SOLICITE VENDEDOR - ZONAS DISPONIBLES PARA VENDEDORES

0220-4860353 / 0220-4861989 Mail: newline@new-line.com.ar



BLOQUEO AUTOMÁTICO DE LAS PUERTAS CON EL VEHÍCULO EN MOVIMIENTO

Tiene la posibilidad de decidir si desea activar la función.

Para activarla

En algunas versiones, con el contacto puesto o el motor en funcionamiento, presione el contactor 1 durante unos 5 segundos, hasta escuchar la señal.

El testigo indicador integrado en el contactor se enciende cuando todas las puertas están bloqueadas.

Para desactivarla

Con el contacto puesto o el motor en funcionamiento, presione el contactor 1 durante unos 5 segundos, hasta escuchar la señal.



Principio de funcionamiento

Al arrancar, el sistema bloquea automáticamente las puertas en cuanto el vehículo alcanza unos 7 km/h.

Para desbloquearlas, presione el botón 1 de desconexión de las puertas.

Nota: si se abre una de las puertas, esta volverá a bloquearse automáticamente en cuanto el vehículo alcance una velocidad de unos 7 km/h.

Anomalia de funcionamiento

Si constata una irregularidad de funcionamiento (no hay bloqueo automático), compruebe en primer lugar que todos los abrientes estén bien cerrados.

Si estuvieran bien cerrados y el problema persiste, consulte a un Representante de la marca. Asegúrese también de que el bloqueo no haya sido desactivado por error.

Si fuese el caso, consulte el procedimiento de activación

Convertir PSI a BAR

$$670 \text{ psi}$$

=

$$46.1949 \text{ bar}$$

$$3500 \text{ psi}$$

=

$$241.3165 \text{ bar}$$

$$670 \times 241.3165 = 3500 \text{ psi}$$
$$46.1949$$

$$46.1949 \times 3500 = 670 \text{ bar}$$
$$241.3165$$

$$1 \text{ bar} = 14.5038 \text{ psi}$$
$$1 \text{ psi} = 0.0689476 \text{ bar}$$

Forparque
REPUESTOS

REPUESTOS Y ACCESORIOS

Av. CASEROS 3368
Tel.: 011 4911-9377
+549113605477
fordparque@yahoo.com.ar

Seguinos por

somos Rectificación Villa Real

BELMONTE
RECTIFICACIÓN

Virgilio 2842 Capital
4568-0448

www.belmonterectificacion.com



CURSO AIRE ACONDICIONADO VEHICULAR

modalidad on line

DESDE 2014

- INFO AL 351 241 8564
- PLATAFORMA PROPIA
- AUTOS, MÁQUINAS VIALES Y AGRÍCOLAS
- MATERIAL DE EDICIÓN PROPIA
- VIDEOS CHARLAS ON LINE, GRUPOS
- SOPORTE TÉCNICO

Seguinos también por
Romero Refrigeración Vehicular



Curso on line de aire acondicionado automotor, vial y agrícola.
Visitá nuestra página e informarte sobre nuestros cursos en el área
de la climatización automotor www.atearac.com

Súmate a la a la comunidad más grande de técnicos en AA automotor con todos los beneficios de pertenecer a nuestra asociación de técnicos en AA automotriz. Desde 2014 capacitamos técnicos en AA de manera on line, con más de 300 técnicos en todo el país. Nuestro grupo crece en forma sostenida gracias a la colaboración mutua entre colegas para desarrollar este gran oficio de manera exitosa.

Al incorporarte tendrás acceso a:

- Grupo de Whatsapp para soporte.
- Acceso a la compra de insumos y herramientas a precio mayorista en todo el país.
- Acceso a nuestra área de alumnos con información actualizada.
- Manuales, video tutoriales, asesoriamento.
- Descuentos en otros cursos que dictamos para tu formación integral.

Otros cursos que dictamos:

- Electricidad y electrónica del AA automotor.
- Soldadura de aluminio, cobre, hierro, cobre/aluminio, armado de mangueras de AA, (orientado a reparación de radiadores, condensadores, intercoolers, armado de mangueras de AA).
- Introducción a la refrigeración móvil media temperatura.
- Aire acondicionado en Buses.

Organizamos 3 encuentros anuales (fines de semana) de práctica intensiva en nuestro taller con participación de los colegas de todo el país y Uruguay.

Visita nuestra página www.atearac.com.

Te esperamos!!!

Envíanos un mensaje de Whatsapp al 3512418564 o
envíanos un mail a cursoaaautomotor@gmail.com



REPUESTOS ACCESORIOS



AV. CENTENERA 3099

TEL/FAX 4919-9135



+54 9 11 4081-0018



Publique en Medios Especializados

Tenemos un plan que se ajusta a su medida
Consultenos

www.guiamecanica.com



+54 9 11 3795-0059

SOTERA SYSTEMS

BOMBAS, MEDIDORES, SISTEMAS VERSÁTILES Y RESISTENTES DE TRANSFERENCIA DE QUÍMICOS.

Producidos por:



400 SERIES

Bombas de diafragma.

825P/850P

Medidor digital
precisión.



TT10 SERIES

Medidor digital en
línea para turbina.



DISTRIBUIDOR EXCLUSIVO



Chilavert 1020 (B1772) Villa Madero - Buenos Aires
(+54 11) 4442 0112 / 4622 9857 / 4462 5003
ventas@kefrenargentinasrl.com.ar



SERVICIO DE INYECCIÓN DIESEL
DIAGNÓSTICO COMPUTARIZADO

Bombas e Inyectores



BOSCH



JOSÉ BARROS PAZOS 1610/17 CAPITAL
(Altura Centenera 2400)

Tel.: 4918 1537 - 3535 2342

elindustrialdiesel@hotmail.com - www.elindustrialdiesel.com

ENCENDIDO **ENCENDIDO**

REPUESTOS

Encendido e inyección

Taller especializado en
Inyección Electrónica
Aire Acondicionado
Mecánica ligera

Santander 901 Tel.: 4922 6365 15 3084 8082

REPUESTOS Y ACCESORIOS

CHEVROLET

ENVÍOS A TODO EL PAÍS

Centenera 3092 CABA **011 5575-2939**

Estamos atendiendo con turnos programados.



INYECCIÓN

ELECTRÓNICA NAFTA / DIESEL



DIAGNÓSTICO

SISTEMAS SEGURIDAD ABS
SISTEMA SEGURIDAD AIR - BAG



CLIMATIZACIÓN (AIRE ACONDICIONADO)

REPARACIONES Y CARGAS



MECÁNICA

Y ELECTRICIDAD INTEGRAL



SERVICIOS DE LUBRICENTRO

LUBRICANTES, FILTROS, ADITIVOS, ACCESORIOS.

COMUNICATE AL 11 5 452 7584

O AL 4 924 1505



www.pellizzarisport.com.ar

QUÉDATE EN CASA, NOSOTROS NOS OCUPAMOS DE TU VEHÍCULO



P
E
S
A
D
O
S

Nuevo Volkswagen Constellation 25.360 VTronic

Noticias y Eventos | 1 de Julio de 2020

Volkswagen agranda la familia Constellation con la nueva versión VTronic, de transmisión automatizada, aumentando el confort y eficiencia en la operación.

El 25.360 VTronic desembarca con los nuevos acabados interiores y exteriores que caracterizan a la recién renovada imagen de la gama Constellation



TRANS-CARDAN

TRANSMISIONES CARDANICAS

- * CRUCETAS
- * CARDANES



BALANCEO
ELECTRÓNICO
DE CARDANES

De Marcelo Villamonte

CUBRE CARDAN PEUGEOT - PUENTE TRASERO R12 R18 - TRAFIC - PEUGEOT - 05

REPARACIÓN Y ENDEREZADO DE CAÑONERAS

TRABAJOS
GARANTIDOS

REFORMAS - RECAMBIOS
TC RNERIA EN GENERAL

ENVIOS AL
INTERIOR

FITZ ROY 239 (alt. Warnes 1300) Capital Tel/Fax: 4854-4616

transcardan@fibertel.com.ar - www.transcardan.com.ar

La División Camiones y Buses de Volkswagen Argentina, en la búsqueda constante de ofrecer cada vez más valor en sus productos orientados a satisfacer las necesidades de los clientes que la eligen, anuncia el lanzamiento de una nueva versión de producto, el camión Volkswagen Constellation 25.360 Vtronic.

Este vehículo refuerza la variedad de oferta de Volkswagen Camiones y Buses en el segmento de las nuevas configuraciones reglamentadas según el Decreto 32/2018, conocidas como Escalabilidad.

Volkswagen Argentina lanza esta nueva versión del Tractor Constellation 360, con transmisión automatizada, complementando la propuesta hasta ahora vigente del 19.360 de tracción 4x2, y del 25.360 de tracción 6x2 con transmisión manual, ampliando su competitiva configuración y desafiante posicionamiento en el segmento argentino de pesados.

"Volkswagen Argentina ha decidido posicionar una nueva versión del Constellation 360 6x2 VTronic, de transmisión automatizada y con bloqueo diferencial, con el objetivo de brindarle a nuestros clientes una nueva opción original de fábrica que atienda a las configuraciones reglamentadas a partir de 2018, convirtiéndose en la mejor opción para escalar" resaltó Federico Ojanguen, Gerente general de la División Camiones y Buses de Volkswagen Argentina.

El Volkswagen Constellation 25.360 VTronic está impulsado por el reconocido motor Cummins ISL de 8.9 Lts, con sistema de inyección common-rail y destacado por su excelente e innovadora relación entre prestaciones y cilindrada.

- Potencia: 360 cv
- Torque: 1625 Nm a 1200 – 1400 rpm
- Tecnología de emisiones SCR
- Freno motor Cummins C-Brake, con posibilidad de seleccionar su funcionamiento al 50 o 100 % de su capacidad.
- Block con camisas húmedas, lo que facilita el intercambio de las mismas y minimiza los costos de alargamiento de vida del motor.

La nueva versión VTronic se destaca por poseer una transmisión automatizada de serie, que posee las siguientes características:

La versión VTronic está orientada a aquellos clientes que valoran mayor confort de conducción y una estandarización en la optimización del consumo de combustible; clientes que se caracterizan en requerir un contenido de producto más distinguido, respondiendo a un nuevo cambio de tendencia en la industria de camiones donde las transmisiones automatizadas están siendo cada vez más valoradas y requeridas.

El tablero se destaca por brindar toda la información necesaria al conductor con el fin de tener el control completo del vehículo y permitirle así tomar decisiones en tiempo y forma para optimizar el desempeño del camión. El mismo cuenta con computadora de abordo, la cual indica los distintos componentes y sistemas que están activados, consumos parciales, promedio y totales de combustible, nivel de carga de batería, presión de circuitos de aire,

AG-TURBOTECHNIK

LABORATORIO DE MANTENIMIENTO, REPARACION Y BALANCEO DE TURBOCOMPRESORES

Ahora reparamos
inyectores
COMMON RAIL
también












- El mejor precio de plaza en reparaciones y turbos nuevos
- Atendemos su VEHICULO
- Atendemos flotas de vehículos
- Asesoramiento técnico y presupuestos sin cargo
- Estadísticas y seguimiento para realiza mantenimientos preventivos

 +54 9 11 5455-8653

Chile 1338 - Villa Ruffo - Ptdo. de tres de Febrero - Bs. As. - CP: B1675AGF - Tel./Fax: 4712-1061
 mail: info@ag-turbotechnik.com.ar - www.ag-turbotechnik.com.ar
 Atendemos de Lunes a Viernes de 9 a 13 hs y de 14 a 18 hs

Repuestos Mercedes
Constitución S.R.L.

REPUESTOS



Perkins



CENTRO INTEGRAL DE SERVICIOS
MECÁNICA - ELECTRICIDAD



Sgo. del Estero 2118 Tel. 4304-1763
ventas@repuestosmc.com.ar

entre otros tantos. También se destacan en el tablero todos los testigos diseñados específicamente en forma y color para facilitarle al conductor una intuitiva interpretación.

A su vez, la versión VTronic incorpora el asistente de partida en pendiente (Sistema Easystart) y control automático de tracción (ATC), ambos de serie.

El 25.360 VTronic está equipado con una cabina Constellation. La misma es Dormitorio y Techo Alto, lo que amplifica el confort interno y se adapta para ser combinado con implementos elevados, favoreciendo la aerodinamia del conjunto completo y contribuyendo a minimizar el consumo de combustible. Se destaca en la cabina Constellation el escalón rebajado en el piso de la misma y sobre el vano de motor, facilitando el movimiento dentro del habitáculo.

La versión VTronic desembarca con los nuevos acabados internos y detalles estéticos exteriores que presenta la renovada gama Constellation. Entre los mismos se destacan nuevos tonos más oscuros en todos los acabados internos, nuevos tapizados para sus versiones de asientos tanto para los revestimientos en cuero sintético como en tela hidropelente, todos customizados con el detalle Constellation inscripto. En el exterior se destaca la máscara en la parte superior del capot, y el renovado badge Constellation en la visera del vehículo.

El 25.360 VTronic, a su vez se distingue por configurarse de serie con los asientos de tela hidropelente con refuerzos en las zonas de mayor roce y paragolpes y estribos del mismo color que la cabina.

Además presenta el siguiente nivel de equipamiento:

- Asiento de conductor con suspensión neumática, y múltiples regulaciones (Longitudinal, en altura e inclinación de respaldo), con reposacabezas y cinturón de seguridad de 3 puntos.
- Asiento de acompañante múltiple regulable (Longitudinal e inclinación de respaldo), con reposacabezas y cinturón de seguridad de 3 puntos.
- Columna de dirección regulable en altura y profundidad.
- Calefacción y Aire Acondicionado.
- Radio con AM / FM, MP3, USB, Bluetooth.
- Visera Parasol Externa.

- Computadora de abordo con control de Velocidad Crucero y panel de instrumentos color y multifunción.
- Levantacristales eléctricos y cierre centralizado de puertas.
- Espejos retrovisores con eléctricos, Bi-partido (Principal + Gran Angular) y Espejo de maniobra.
- Tecla adicional para accionamiento de toma de fuerza.

Esta versión también presenta riel para cortinas, consola de techo, múltiples portaobjetos, cucheta con espacio bajo la misma de guardado, escotilla de techo y suspensión de cabina, mecánica e independiente de 4 puntos.

Otros atributos a destacar, son la inclusión de serie de la función máxima tracción y del bloqueo de diferencial.

La función "Máxima Tracción" permite facilitar el arranque del vehículo inteligentemente, aprovechando precisamente el peso del camión completo cargado. Básicamente éste sistema permite levantar parcialmente el tercer eje del tractor del piso, trasladando parte del peso que se descargaba originalmente al suelo a través del tercer eje ahora al segundo eje, el tractivo. Esto permite de una forma sencilla y astuta, aumentar el poder tractivo del tractor.

Ambas funciones representan equipamiento que sólo es posible tenerlo en un tractor 6x2 cuando el mismo tiene esa configuración original de fábrica. Los tractores 6x2, que originalmente fueron fabricados como 4x2 y luego transformados en 6x2, no podrán contar con estos atributos de gran valor para el transportista.

www.wvcamionesybus.com.ar

ASIAN MOTORS S.R.L.
Repuestos de Motor



envíos al interior

Warnes 1264 - Tel.: 4583-6530 / 4581-5075
e-mail: asianmotors@hotmail.com

REPUESTOS RICCHEZZA

WWW.REPUESTOSRICCHEZZA.COM.AR

MARCAS

Peugeot
Citroen
Renault
Fiat
Ford
Volkswagen

CONTACTANOS AL
15-3180-7386

ENVÍOS A TODO EL PAÍS

**Trabajamos con Talleres - Particulares
y Compañías de Seguros**

Verdes por
mayor y menor  +54 9 11 3180-7388

repuestosricchezza@gmail.com - www.repuestosricchezza.com.ar

CAJAS DE
VELOCIDAD



TODO EN
DIFERENCIAL



VENTA DE
REPUESTOS



TODO PARA EL
4X4 y 4X2



**REFORMAS Y ADAPTACIONES DE CAJAS
DE VELOCIDAD Y DIFERENCIALES
ARMADO Y REPARACIÓN
REPUESTOS ORIGINALES
RECAMBIO DE ENGRANAJES**

COMPRESORES DE AIRE ACONDICIONADO

CASA
EL TARTA
de Araya SRL

**Paysandu 2371 (1416) Capital Federal
Tel.: 4582-5512/4585-6454 Fax: 4583-1994**



+54 9 11 3113 6888

E mail: eltarta4x4@hotmail.com

**ENVÍOS
AL
INTERIOR**



BACTER-BIO

TRATAMIENTO para
COMBUSTIBLE DIESEL
con BIODIESEL

Biocida - Bactericida
Fungicida - Algucida
para
GAS OIL con BIODIESEL
DIESEL 1500

PROBLEMAS CON:

Ductos obstruidos - Fallos de arranque
Filtros tapados - Combustible contaminado

NO DESARME, VACUNELO

No pierda tiempo y dinero en desarmes.

Agrege **BACTER-BIO D** en el filtro y
el tanque de combustible y a trabajar.

SOLUCIÓN REAL Y OBJETIVA DENTRO DE LOS 30 MINUTOS

PRODUCTO ESPECÍFICO

BACTER-BIO D es un aditivo desinfectante para Gas Oil general y Gas Oil con biodiésel en particular (Diesel 1500). La eficacia de su acción sobre los agentes biológicos se extiende desde la descontaminación hasta su mantenimiento de manera continua. Se presenta como un líquido homogéneo, de color ligeramente amarillento y aroma característico.

El combustible diesel de última generación incorpora un porcentaje de entre el 4% y el 7% de biohidrógeno con el propósito de ser más amigable y respetuoso con el medio ambiente; este hecho provoca la presencia de agua en pequeñas fracciones (<0.5%) que incrementa considerablemente la probabilidad de degradación por microorganismos. Esto se vio potenciado si aumentan la posibilidad de filtraciones de agua en los tanques de almacenamiento del combustible. El efecto de estos agentes biológicos sobre el combustible se manifiesta, básicamente, en la pérdida paulatina de potencia de los motores, y llega hasta a la imposibilidad de encendido de los mismos. Esto se explica por la adherencia de estos microorganismos en partes internas del motor en forma de laca y barnices, los que NO son fáciles de remover en su totalidad mediante el uso de técnicas y solventes estándar.

BACTER-BIO D se usa en concentraciones de entre el 0.5% y el 1.0% conforme al grado de infección o la necesidad de recuperar el óptimo funcionamiento de motores y maquinarias; así, también, como la descontaminación de tanques de combustible, catenas, y toda bomba, ducto o accesorio asociado al travesado del mismo. Siempre se recomienda comenzar con el 0.5% y evaluar el resultado. El aditivo se agrega en el tanque de combustible o de almacenamiento, o de almacenamiento. El funcionamiento de los motores que, en silencio por la contaminación, recuperan su potencia dentro de los 30 minutos, el motor debe permanecer encendido. Si bien puede parecer mucho tiempo, hay que tener en cuenta que el aditivo debe actuar tanto en el combustible como en ductos y partes de motor afectadas, esto requiere tiempo. No obstante esto, también debe ser tenido en cuenta que, en la gran mayoría de los casos, una simple aplicación alcanza para solucionar el problema, no siendo necesario el desarme y reemplazo de partes de motor; con la consiguiente parada de la máquina y el lucro cesante que ello implica.

BACTER-BIO D se incorpora en el tanque con un contenido de un tercio a medio de la capacidad, siempre antes de completar la carga del Gas Oil. De esta forma la mezcla se realizará de manera más homogénea durante el agregado del combustible restante. El cálculo de la cantidad de aditivo, aunque parezca obvio, se realiza sobre la totalidad de combustible a cargar y no, sólo, sobre el tercio o medio tanque en el que se agrega inicialmente.

Para vehículos detenidos, con falta de encendido, proceder agregando el aditivo en el tanque conforme a la cantidad estimada de Gas Oil en el mismo, y a su vez, vaciar el filtro de combustible y cargar en el 100-100 cc del aditivo de manera directa, completando con Gas Oil. De no normalizarse la marcha al cabo de 30 minutos repetir el agregado de **BACTER-BIO D**, tanto en el tanque como en el filtro.

	USO PREVENTIVO	USO EN SOLUCIÓN DE FALLAS
Cantidad total de Gas Oil existentes en el tanque a tratar	Agregar en el tanque 2.5% del contenido en volumen (Litros) de BACTER-BIO D	Adicionalmente agregar en el filtro de Gas Oil (solo "bater-bio" Expresso en Litros)
50 Litros	0.250 Litros	0.100 - 0.150 Litros
100 Litros	0.500 Litros	0.100 - 0.150 Litros
500 Litros	2.500 Litros	0.100 - 0.150 Litros
1000 Litros	5.000 Litros	0.100 - 0.150 Litros



BACTER-BIO D no altera las propiedades de los combustibles Diesel y Diesel con biodiésel (Diesel 1500), los mejora. Protege los tanques y depósitos contra la corrosión, eliminando los microorganismos productores de sustancias ácidas corrosivas, impidiendo la formación de todos biofilms. Buena solubilidad en el Gas Oil y a la vez excelente adición e inhibición de la humedad. Ahorro a mediano y largo plazo en costos de mantenimiento y reparación. Tanto de tanques y depósitos, como de partes de motor, bombas, ductos y filtros.

F347 Argentina C. S. L.

info@347.com.ar - Tel. +54 11 4651-8626 (ext. 301)

FILL-RITE

BOMBAS, MEDIDORES,
SISTEMAS DE TRANSFERENCIA
DE COMBUSTIBLES,
PRODUCTOS PARA ADBLUE,
BOMBAS PARA LA ANTARTIDA

Producido por:



Ser el mejor no es fácil

Requiere diligencia. Requiere un firme compromiso de mejora continua. Requiere tener la mentalidad de que ser el mejor es un camino, no un destino.

Con la visión, misión, valores y marca de Tuthill como la esencia de todo lo que hacemos, entendemos que no podemos dormirnos sobre los laureles o el patrimonio. Fabricar lo mejor en bombas de transferencia de combustible de AC y DC, bombas de transferencia de químicos y accesorios es una misión que nos tomamos muy en serio. Cuando utilice bombas de transferencia de combustible o de químicos Fill-Rite o Sotera Systems, verá nuestro compromiso con la excelencia



FR118P10
Medidor digital en línea
Compatible con gases: **Acetileno**
Acetileno
3 - 20 LPM (11 - 99 LPM)
70 psi (4.8 bar)



TT10PB
Medidor digital en línea
Gas: **Acetileno**
2 - 15 GPM (9 - 112 LPM)
Presión de diseño:
800 PSI (5.5 bar)



900CD1.5BSPPT
Medidor digital entrada de 1 1/2", salida de 1/2"
+/- 1.2% de precisión
6-40 GPM, 10 psi



90TCL
Medidor mecánico de 1 1/2"
Fórmula de acción manual
Construcción de polipropileno



FRHP32V
Fórmula de acción manual
11 cc por desplazamiento
Construcción de polipropileno



FR121JGL
Bomba de DC de 12 voltios
con medidor de litros



FR311VLB
Bomba de AC de alto flujo de 115/230 V
Bomba, manómetro, pistola y medidor de flujo
10 GPM (113 LPM), Motor de 1/4 HP



FR112C
Bomba manual rotativa
completa con cartucho

DISTRIBUIDOR EXCLUSIVO



Chilavert 1020 (1772) Villa Madero - Bs. As.
Tel.: (54-11) 4442-0112 / 4622-9957 / 4462-5003
ventas@kefrenargentina.com.ar / www.kefrenargentina.com.ar

REPARACION INTEGRAL DE TAPAS DE CILINDROS

QUIQUE

rectificadora

- Prueba Hidráulica
- Block y Tapas
- Cepillado
- Inserto de Bujías y otras medidas
- Aleros de Válvulas
- Regulación de Válvulas



DEAN FUNES 2095
Villa Madero

Tel.: 11 2077-0445
Cel.: 15 5988-0510
15 5629-8985

AUTO CHIP

- Inyección Electrónica
- Decodificación de ECU
- Adaptación de ECU
- Reparación de ECU
- Chip de Potenciación
- Chip para GNC



Venta de sábanas
Reparación de alfileres
Compras de llaves
Permutaciones por GNC
Condición

SARAZA 1802 Esg. MIRO
Cel.: 1569850185

Email: victorgomez2001@yahoo.com.ar

BOMBAS DE AGUA



REPARACION DE BOMBAS PARA TODO TIPO DE AUTO - NACIONALES E IMPORTADOS

Repuestos y Accesorios para bombas de agua
Caños de circulación de agua
Automotores - Camiones - Tractores

Gral Campos 1915 - Don Torcuato

Tel.: 4748-6740 E mail: a_loreti@hotmail.com

Mecánica en general e Inyección

Tel 11 57081657

Alvear 1395 Monte grande Bs. As.

EMPRESAS - MONOTRIBUTISTAS - EMPLEADOS



HONORARIOS ACCESIBLES

ATENCIÓN PERSONALIZADA

CONTADORA PUBLICA NACIONAL (U.B.A)

IMPUESTOSDEARGENTINA@GMAIL.COM

15.5890-6940.



guiamecanica001 -

3,601 3,782 7,500
Public... Segui... Segui...

Guía Mecánica
Revista digital para el Profesional Mecánico

www.guiamecanica.com



Segui la Huella

Guía Mecánica

Ya llegamos a los 100000 suscriptores
Difundi tu empresa aquí

CAJAS AUTOMÁTICAS

DISTRIBUIDOR AUTORIZADO



ACEITES Y ADITIVOS ESPECIALES



REPARACIÓN PARA TODAS LAS MARCAS



REPARACIÓN Y VENTA AUTOS / COLECTIVOS MAQUINAS



REPUES-
TOS PARA REDUCTORAS



ENVÍOS A TODO EL PAÍS

MOTOR 4GROS

MIEMBRO A.T.S.G.

Automatic Transmission Service Group

Vieytes 1900 esq. Lujan (1275) Capital
Tel.: 4301 3368 / 4301 6780 / 4302 1779

motor_ros@hotmail.com

+54 9 11 3247-8529



Repuestos y Accesorios
VOLKSWAGEN - FORD
Línea Completa
Motores y Cajas

Av. BEIRO 5580 Tel 4641-6834

www.dodgebeiro.com

seguinos por:



JOSE M. BAO

BRT

SERVICIO INTEGRAL DEL AUTOMOVIL

Diagnóstico computarizado

La Pampa 4522/24
Cap.- Tel.: 4522-0838

www.brtinyeccion.com

Seguinos en:



marrose

FRENOS

40 años de trayectoria
y un nuevo sistema de Pedidos online

www.marrosefrenos.com



Tel/Fax.: 011 4838 1981 - 011 4709 6584

www.marrosefrenos.com

Email: ventas@marrosefrenos.com



marrose

FRENOS



BATERÍAS DE LITIO POWERROAD & VISION



VZH Van Zandweghe Hnos
se ha especializado en la
fabricación y distribución
de ésta tecnología.

Van Zandweghe Hnos

una batería para cada necesidad
www.baterias.com.ar - info@vzh.com.ar

Av. Directorio 3602 Ciudad Autónoma de Buenos Aires



Tel.: 11 4637-2904

TECNICA DE INYECCION 13

CONTENIDO DEL MANUAL

CITROEN C4 LOUNGE 1.6 LS 16V
FIAT UNO NOVO 1.0 LS. 8V
FIAT QUBO 1.4 LS.
FIAT TORO 2.0 LS.
FIAT TORO 2.4 LS.
GEELY 2.0 LS
JEEP COMPASS 2.4 LS.
JEEP RENEGADE 2.4 LS.
NISSAN FRONTIER 2.3 LS.
NISSAN KICKS 1.6 LS.
PEUGEOT 307 1.6 LS. 16V
PEUGEOT 308 1.6 LS. 16V
PEUGEOT 508 1.6 LS. 16V
PEUGEOT 2008 2.0LS. 16V
RENAULT KOLEOS 2.5 LS. 16V
RENAULT KANGOO NUEVO 1.5 LS.

BOSCH MOTRONIC ME 7.4.9
M. M. IAW 6LPB / 6KPB
M. M. / 7GF
VALEO J34P
MULTIJET II
MULTIAIR
TIGERSHARK
MULTIAIR
NISSAN / HITACHI
NISSAN / HITACHI
BOSCH MOTRONIC ME 7.4.9
BOSCH / MED17.4
BOSCH / MEV17.4
ME 749R
RENAULT / HITACHI / MEC 121
BOSCH EDC17 - C94



EDICIONES TÉCNICAS RT



Av. Warnes 1125-27 (1414) Buenos Aires.

Tel.: 4854-2159 / 7679 Fax.: 4856-3587

vtmtransmisiones@Gmail.com



ceaelectronica.com



MANUALES TÉCNICOS

Pruebas y Ensayos / C. Electrónicos
Manual de Consulta

☎ +54 9 11 3230-2978 ☎ +54 9 11 4989-6292

Av. Alejo Bruix 4677 / CABA Av. Emilio Castro 6212 / CABA
+54 11 3533 8914 / +54 11 3979 0553 +54 11 3533 8914 / +54 11 3979 0553
info@ceaelectronica.com cursos@ceaelectronica.com



www.guiamecanica.com

☎ +54 9 11 3795-0059

R.G. Repuestos
REPUESTOS IMPORTADOS



REPUESTOS Y ACCESORIOS
PARA AUTOS JAPONESES



M. Bernasconi 2273 - Capital Federal

Tel.: 4855-6090 / 4854-5858 ID. 132*9612 / 132*757
nissanwarnes@gmail.com / www.nissanwarnes.com.ar

Envíos al Interior
Veritas
Por Mayor y Menor



MECÁNICA
PROINNOTTI

POTENCIACIÓN DE VEHÍCULOS PESADOS DIESEL
MAYOR RENDIMIENTO - MENOR CONSUMO
MECÁNICA GENERAL
INYECCIÓN ELECTRÓNICA
+54 9 2923 539249

Cacique Pincén y 10 de Noviembre - Bordenave - Bs. As.



**VENTA DE REPUESTOS
Y AUTOPARTES**
Originales, Nacionales e importados
Partes de Carrocerías

Av. Lope de Vega 1301 (1407) Capital Tel/Fax.: 4567-2642 / 3986

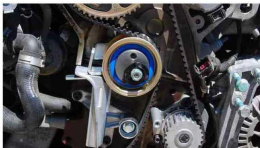
4 consejos para no tener problemas al reemplazar la Banda de Distribución y la Bomba de Agua

A nadie le gusta hacer el mismo trabajo dos veces. Sin embargo, esto usualmente ocurre al sustituir la Bomba de Agua y la Banda de Distribución. Si el reemplazo no se realiza de la manera correcta, una de estas piezas fallará. Esto significa que tendrá que volver a tocar el motor y cambiar una de estas piezas (o ambas). El reemplazar la Bomba de Agua y la Banda de Distribución de una manera descuidada, no sólo afectará la percepción de sus clientes a su Taller, sino que además perderá mucho más tiempo, ya que es una reparación difícil y que requiere mucho trabajo.

Por eso es mejor realizar el trabajo correcta y cuidadosamente en el primer intento de reemplazo de la Banda de Distribución y/o Bomba de Agua.

Para asegurarse de que este proceso no tenga problemas, debe tomar en cuenta algunas cosas:

1. Revise y reemplace el Tensor de la Banda



El Tensor de la banda es una pieza barata que es fácil de reemplazar. Cuando falla el Tensor de la Banda, la Banda de Distribución se rompe, ocasionando graves problemas. Por ejemplo, las válvulas se pueden doblar, la culata o el árbol

de levas pueden resultar dañados, y/o las paredes del pistón y del cilindro pueden dañarse. Eso significa una gran inversión y un dolor de cabeza.

Por eso nunca debe dudar a la hora de reemplazar un tensor de correa, junto con la Banda de Distribución y la Bomba de Agua.

2. No girar la Bomba de Agua nueva con sus manos



Para asegurarse de que la Bomba de Agua gire libremente, y absorba el refrigerante correctamente, debe girarla manualmente. Sin embargo, nunca debe hacerlo con las manos, ya que puede dañar la junta que hay dentro de la bomba y ocasionar un fallo prematuro de la bomba de agua. En lugar de sus manos, utilice una llave.

3. Comprar todas las piezas al mismo fabricante



edu-center
CASA ADHERIDA AL A.C.A.

CENTRO DE DIAGNOSTICO DE INYECCIÓN ELECTRÓNICA

TRABAJOS GARANTIZADOS
ATENCIÓN PERSONALIZADA

**CONTROL ELECTRÓNICO COMPUTARIZADO
LIMPIEZA DE INYECTORES CHIP DE POTENCIACIÓN**

Hidalgo 1695 (Esq. Galicia) - Telefax: 4857-5608

Web: www.inyeccioneducenter.com.ar

E-mail: educenter@ciudad.com.ar



**RADIADORES
LUGANO**

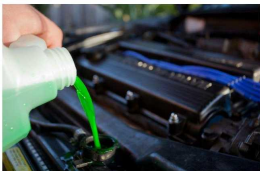


Pola 3117 (1439) CABA Tel.: 4601-9152 15 6390 4614 15 6512 1046 15 5713 9242
radiadoreslugano@yahoo.com.ar - www.radiadoreslugano.com.ar



Para una sustitución fácil y un funcionamiento sin problemas, compre todas las piezas que necesite, en un kit del mismo fabricante. En GMB, ofrecemos los **Kits de Banda de Distribución con Bomba de Agua de calidad OEM**. Todos nuestros componentes son fabricados con materiales de Equipo Original (OEM), y son sometidas a rigurosas pruebas de control de calidad. Nuestros Kits de Distribución con Bomba de Agua vienen con todo lo que necesita para la instalación, incluyendo los sellos y las juntas.

4. Use el refrigerante adecuado



Es de suma importancia utilizar el refrigerante adecuado a la hora de llenar el sistema de refrigeración. Puede sonar algo tonto, pero es bastante común que los técnicos profesionales usen refrigerantes incorrectos, lo cual puede deteriorar el motor. Los refrigerantes no compatibles pueden coagularse y formar un gel que inhibe la refrigeración, lo cual puede hacer que el motor tenga problemas graves en muy poco tiempo. Principalmente, el sistema de refrigeración tendrá problemas para mantener la temperatura adecuada del motor, lo que significa que muy pronto éste se sobrecalentará.

Un refrigerante incorrecto tampoco protegerá las juntas y sellos mecánicos de la Bomba de Agua, permitiendo que entren contaminantes a la bomba. **Este artículo** tiene más información sobre lo que puede suceder si introduce un refrigerante inadecuado en el motor. No podemos enfatizar suficientemente lo importante que es usar el refrigerante correcto. Si un cliente experimenta problemas graves en su motor como resultado del uso de un refrigerante incorrecto, su taller podría ser responsable de todos los daños.

Conclusión

Tomar precauciones y realizar el reemplazo de la Bomba de Agua y la Banda de Distribución con mucho cuidado. Esto le evitará la molestia de tener que volver a hacer un trabajo tedioso y un gasto adicional innecesario.



SERVICIO TECNICO ESPECIALIZADO

Repuestos Originales
Accesorios - Mecánica - Chapa y Pintura

Olleros 3478 - (1426) Capital Federal - Tel: 4551-4439



REPUESTOS Y ACCESORIOS
Importador Directo - Envíos a todo el País

AUTOBAHN S.A.

Av. Dtor Ricardo Balbín 3682 (1430) Ciudad Bs. As.
Tel.: 4542 4733 / 4544 7895 Telefax: 4541 7467

E mail: autobahn@arnetbiz.com.ar

TECNICAS DE INYECCION 12

TAMAÑO 28 cm x 28 cm y 272 PAGINAS



PAGINA DE MUESTRA



TAPA MANUAL

CONTENIDO DEL MANUAL

Chery Tiggo 2.0 I/s	Kia Rio 1.4 I/s
Citroen C3 1.6 I/s 16v	Lifan Foison 1.3 I/s
Citroen C4 Lounge 2.0 I/s 16v	Nissan Frontier 2.5 I/s
Fiat Argo 1.0 12v	Peugeot 408 2.0 I/s 16v
Fiat Cronos 1.0 I/s 12v	Renault Kangoo 1.6 I/s 16v H4M
Fiat Argo 1.3 I/s 16v	Renault Kwid 1.0 I/s 12v 3cyl
Fiat Cronos 1.3 I/s 16v	Volkswagen Gol MSI 1.6 I/s
Fiat Toro 1.8 I/s 16v E-TORQ	Volkswagen Golf 1.4 I/s TSI
Ford Ka 1.5 I/s Sigma	Volkswagen Suran MSI 1.6 I/s
Jeep Renegade 1.8 I/s 16v	

EDICIONES RT

Todos los Manuales
precios promocionales
te los mandamos por correo
Quedate en casa

Guía Mecánica



54 9 11 3795-0059



ceaelectronica.com



PRODUCTOS DE CALIDAD



ELECTRÓNICA
AUTOMOTRIZ



FABRICACIÓN Y DISTRIBUCIÓN



PROVINCIA DE SALTA

También estamos en la ciudad de Salta, podés encontrar nuestros productos directamente comunicandote con Nicolás Ghiggia.

Te: 0387 567 5356.

Mail: ceasalta.nicolas@gmail.com

www.ceaelectronica.com

RG Repuestos
REPUESTOS IMPORTADOS



RG
REPUESTOS

Mario Bernasconi 2273 - Villa Crespo - Repuestos
Autos asiáticos - 48556090 / 1141448700
nissanwarnes.com.ar

WhatsApp **11-41448700**

RG Repuestos

Mario Bernasconi 2273 - Villa Crespo - Repuestos
Autos asiáticos - 48556090 - 1141448700

can - flex s.a.c.i.

FLEXIBLES Y CAÑOS PARA AUTOMOTORES E INDUSTRIA

Fabricación y Reparación inmediata

**HIDRÁULICA - FRENO DE AIRE - COMBUSTIBLE - AIRE ACONDICIONADO
TRABAJOS ESPECIALES SOBRE MUESTRA**

Fab. y Ventas: Del Barco Centenera 1625 Capital (1424) - Tel/Fax 4921-7339

CAPACITACIÓN AUTOMOTRIZ

**UNIVERSIDAD TECNOLÓGICA NACIONAL
FACULTAD REGIONAL PACHECO**



Empresas que nos acompañan:

UTN

UNIVERSIDAD TECNOLÓGICA NACIONAL
Facultad Regional General Pacheco
SECRETARÍA de EXTENSIÓN UNIVERSITARIA
PROGRAMA DE FORMACIÓN AUTOMOTRIZ

Av. Hipólito Yrigoyen 288 (Ruta 197) - Gral. Pacheco - Tigre - Bs. As. / Tel.: (011) 4740-5040 (int.: 138 ó 140)
www.extension-utn-frgp.com.ar / mail: jpassaniti@red.frgp.utn.edu.ar / Facebook: Formación Automotriz UTN FRGP



Publique en Medios Especializados

Tenemos un plan que se ajusta a su medida
Consultenos

www.guiamecanica.com

WhatsApp **+54 9 11 3795-0059**

ELECTRIC CENTER

de EDGAR BENÍTEZ

TÉCNICO ESPECIALIZADO EN BS. AS. ARGENTINA

EN INYECCIÓN ELECTRÓNICA

NAFTERO Y DIESEL

ELECTRIC CENTER

PILAR - PARAGUAY

CONTACTO: 0786 - 230 - 275 / 0975 - 608 - 468

CORREO ELECTRÓNICO: edbenitezl@yahoo.com.ar



BONOMI

Suspensión

- REPARACIÓN DE TREN DELANTERO
- ALINEACIÓN y BALANCEO
- TRABAJOS ESPECIALES
- SUSPENSIÓN
- DIRECCIÓN

Daniel y Eduardo Bonomi

ITALIA 2421 - Tel: 476-4030 - (7600) Mar del Plata



Mecánica
Eran Car

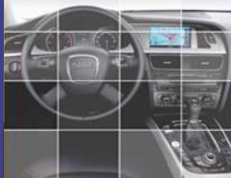


Diagnóstico Computarizado

INYECCIÓN ELECTRÓNICA
MECÁNICA EN GENERAL

San Martín 1099 - Maipú - Buenos Aires
Tel. (02268) 15518764

Laboratorio de
Electrónica Automotriz
IDEA



* Reparación de Instrumentales Digitales.

* Airbag.

* Módulos Electrónicos.

* ECU's Reparación y Programación.

* Diagnóstico Computarizado.

Instrumentales

Digitales

Electrónica

Automotriz

Tel.: 0223 4755950
Cel.: 0223 15 5384494
fernanddoo@hotmail.com



SERVICIO OFICIAL

TOBAS



Tel/ Fax: 0223 481 0914

REPUESTOS

MG - ROVER

e mail: tallertobas@hotmail.com

VALENTINI 149 (cint. Mitre) (7600) MDP

REPUESTOS ORIGINALES VEHICULOS LIVIANOS Y PESADOS



CHILE 1999 - Tel: 0223 476 4020



Seguinos por

Atención a
Compañias de Seguro
Consultas: Tel.: 0223-474 1014
Av. Colón 5144 Mar del Plata

SERVICIO MECANICO



DIESEL e INYECCION
MECANICA EN GENERAL
DIAGNOSTICO COMPUTARIZADO
ALINEACION Y BALANCEO
TREN DELANTERO Y FRENS

BALCARCE 5930 * TE.: 477-2407 * MAR DEL PLATA



caviglia
REPUESTOS PARA CAMIONES

+549 223 5383512

+549 223 5383515

Seguinos en

Av. Champagnat 1167 tel/fax 0223 4701233 7600 Mar del Plata

**BLANCO GNC
CHAMPAGNAT 3654**

Tel: 2234780661

+54 9 223 400 5967



**MONTIEL
ELECTROAUTO**

- Diagnóstico Computarizado
- Electricidad
- Inyección Eletrónica

- Reset de Fallas.
- Control de Consumos
- Limpieza de Inyectores

Cambios de Correas.
Reset de Servis.

NUEVA DIRECCION

Vértiz 8190 - Tel.: (0223) 482-8710 - Mar del Plata - Pcia. Buenos Aires

NEUVO

CEA | ELECTRÓNICA AUTOMOTRIZ

NOVEDAD
NUEVA ACTUALIZACIÓN

ACTUALIZACIÓN 1.2

FULLCONNECT® V1.2 TURBO

LABORATORIO VIRTUAL



Av. Alejo Bruix 4677 / CABA
+54 11 3533 8914 / +54 11 3979 0553
info@ceaelectronica.com

Av. Emilio Castro 6212 / CABA
+54 11 3533 8914 / +54 11 3979 0553
cursos@ceaelectronica.com

PDM
DIVISION ELECTRONICA

DISTRIBUIDORA HEPEA



Cordiviola 1227 - Rosario - Santa Fe
Tel.: (1341) 4303730
Lautaro Bordini (0341) 156033026
www.distribuidorahepea.com.ar
distribuidorahepea@hotmail.com

PDM-E19 ANALIZADOR DE BATERÍAS Y SIST. ELEC. PARA 12v Y 24v



- Voltaje de alimentación entre 7.5v y 31v.
- Equipo compacto de fácil uso (Se conectan sólo dos cables a la batería).
- Manejo mediante display LCD alfanumérico con luz de fondo y teclado.
- Mediciones para sistemas de 12v y 24v.
- Medición automática de temperatura ambiente para diagnóstico de pruebas.
- Medición de voltaje de batería en vacío con indicación de carga.
- Prueba de arranque con voltaje mínimo, máximo y temperatura ambiente.
- Prueba de regulación de voltaje actual y registro de valor mínimo y máximo.
- Voltímetro hasta 31v con dígitos numéricos de excelente visibilidad.

DISTRIBUIDORA HEPEA



Cordiviola 1227 - Rosario - Santa Fe
Tel.: (1341) 4303730
Lautaro Bordini (0341) 156033026

www.distribuidorahepea.com.ar
distribuidorahepea@hotmail.com

RV

RADIADORES VEDIA



**RADIADORES - CONDENSADORES
ELECTROVENTILADORES - ENCAUZADORES
CALEFACTORES - INTERCOOLER**

Valeo

DELPHI

VISCONTE

CACHAN

KONAS BEHR HELIX SERVICE

DENSO infra

**NACIONALES E IMPORTADOS
ORIGINALES**

DESCUENTOS AL GREMIO
VENTAS POR MAYOR Y MENOR
CONSULTE DESCUENTOS VIGENTES

**J.M. Moreno 1043 (1424) C.A.B.A.
Cel.: 15.6397-3470 / Tel.: 4921-6252
ID. 836*1292
radiadoresvedia@gmail.com**

EQUIPAMIENTO PARA EL DIAGNÓSTICO SISTEMAS DE INYECCIÓN ELECTRÓNICA

PDM-E21 ANALIZADOR DE BATERÍAS Y SISTEMA ELECTRICO FULL



- Equipo de fácil uso, se conectan sólo dos clips cocodrilo a la batería.
- Mediciones para sistemas de 12v 24v (Detección automática de voltaje).
- Manejo mediante display LCD alfanumérico con luz de fondo (Back Light) y teclado.
- Medición automática de temperatura ambiente para diagnóstico de pruebas.
- Medición de voltaje de batería en vacío con inclinación de carga.
- Prueba de arranque con medición de voltaje mínimo, máximo y temperatura ambiente.
- Prueba de regulador y alternador mediante descarga de corriente con motor encendido.
- Voltímetro hasta 31v con dígitos numéricos de excelente visibilidad.
- Función simulador de arranque y descarga de corriente con medición de voltaje mínimo.
- Medición del CCA actual de la batería.
- Conexión Bluetooth con teléfonos Android para descarga de datos del diagnóstico.

PDM-E23 PROBADOR DE CAPTORES

- Alimentación de 12v CC (Desde batería o fuente externa).
- Prueba captor inductivo.
- Prueba captor Hall.
- Entradas independientes para cada tipo de captor.
- Leds para indicación de funcionamiento captores.
- Puede probarse el capto dentro o fuera del distribuidor.
- Equipo compacto de fácil uso.



PDM-E20 ANALIZADOR DE BATERÍAS CON SIMULADOR DE ARRANQUE.



- Conexión directa a los bornes de la batería de 12v.
- Voltímetro incorporado con display de 3 dígitos de alto brillo.
- Visualización de voltaje en vacío de la batería.
- Simulador de arranque incorporado.
- Pulsador para efectuar descarga de corriente sobre la batería.
- Detecta el voltaje mínimo de la batería ante la descarga de corriente.
- La prueba puede realizarse con la batería conectada al vehículo.
- La prueba puede realizarse con la batería fuera del vehículo.
- Gabinete metálico con pintura epoxi texturada. Equipo robusto y portátil.

AG-TURBOTECHNIK
LABORATORIO DE MANTENIMIENTO, REPARACIÓN Y TALLAJE DE TURBOCOMPRESORES
PULSAJ Y REPARACION DE INYECTORES COMMON RAIL

Chile 1338 - Villa Raífo - 3 de Febrero
Pais: de Ba. As. - Cp: B1675ACGF
Tel./Fax: 011 4712 1061 • +54911 5455-8653
aturbotechnik@gmail.com
info@ag-turbotechnik.com.ar
www.ag-turbotechnik.com.ar

Especialistas en reparación de TURBOS

A.G. Turbotechnik está formada por un grupo de ingenieros y técnicos altamente especializados en los sistemas de turboalimentación e inyección Common rail.

Debido a nuestros conocimientos y máquinas de última tecnología, es que podemos brindarle a nuestros clientes el mejor servicio en mantenimiento, reparación y balanceo de turbocompresores y trabajos integrales en inyectores de common rail.

Nuestro objetivo es tener un contacto dinámico con el cliente para poder responder a sus inquietudes al 100 %.

Gracias o todo esto, **A.G. Turbotechnik** puede proporcionar un producto altamente garantizado para su correcto funcionamiento.